



PARCERIA PELA
VALORIZAÇÃO DA EDUCAÇÃO

P  E

ESTAR PRESENTE
FAZ A DIFERENÇA

#somosparceirosdaeducação

Cloves Carvalho

*Diretor do Instituto
Votorantim*

Ricardo Carvalho

*Presidente do Conselho
do Instituto Votorantim*





Qual são as 3 palavras que expressam suas expectativas para este encontro?

www.menti.com

PIN: 515566





NOSSA AGENDA

09h00	Abertura
09h30	Jornada PVE 2019
10h00	Os desafios e o futuro da educação no Brasil <i>Cláudia Costin e Renata Cafardo</i>
10h30	Café
11h00	Agenda e memorial de gestão <i>Carlos Sanches e Elis Verri</i>
12h45	Almoço
14h00	Compartilhamento de práticas
15h00	Matriz de competências
16h00	Café
16h30	Prêmio PVE
17h30	Encerramento



O que nos
trouxe até
aqui?



O que nos trouxe até aqui?

EDUCAÇÃO

Parceria

Competências

Gestão

Compromisso

Mobilização

Presença



**SOMOS
um
PVE de
histórias!**



ANO PILOTO

3 municípios participantes

- *Diálogo com o MEC*
- *Foco em Mobilização Social*
- *Recurso Votorantim: Presença Territorial*

INÍCIO DA ESTRATÉGIA DE EXPANSÃO DO PVE

51 municípios participantes

Desenvolvimento e aplicação da Matriz de Competências

.....
Diversificação
Da estratégia de atuação:
INDIVIDUAL E POLO

2008

2011

2017

2018
2019

INCLUSÃO DO TRABALHO COM GESTÃO EDUCACIONAL E ESCOLAR

3 municípios participantes

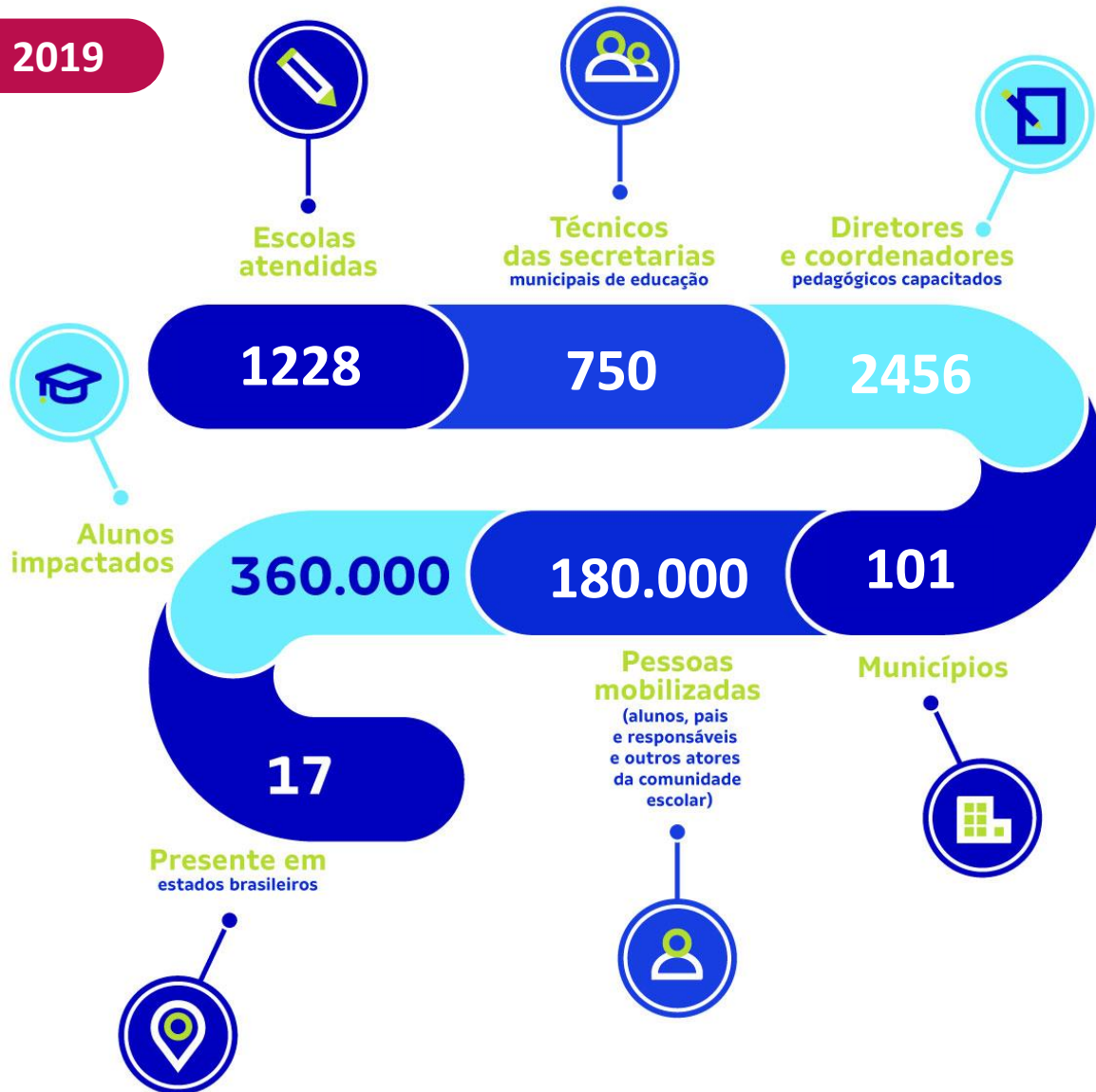
- *Reflexão sobre carência de formação dos profissionais.*
- *Recurso Votorantim: Excelência em Gestão*

CONSOLIDAÇÃO DA EXPANSÃO DO PROGRAMA E CELEBRAÇÃO DOS 100 ANOS DA VOTORANTIM

Mais de 100 municípios participantes

Oportunidades incorporadas à metodologia, envolvendo mais Secretários/as e professores/as com o programa.

Em 2019

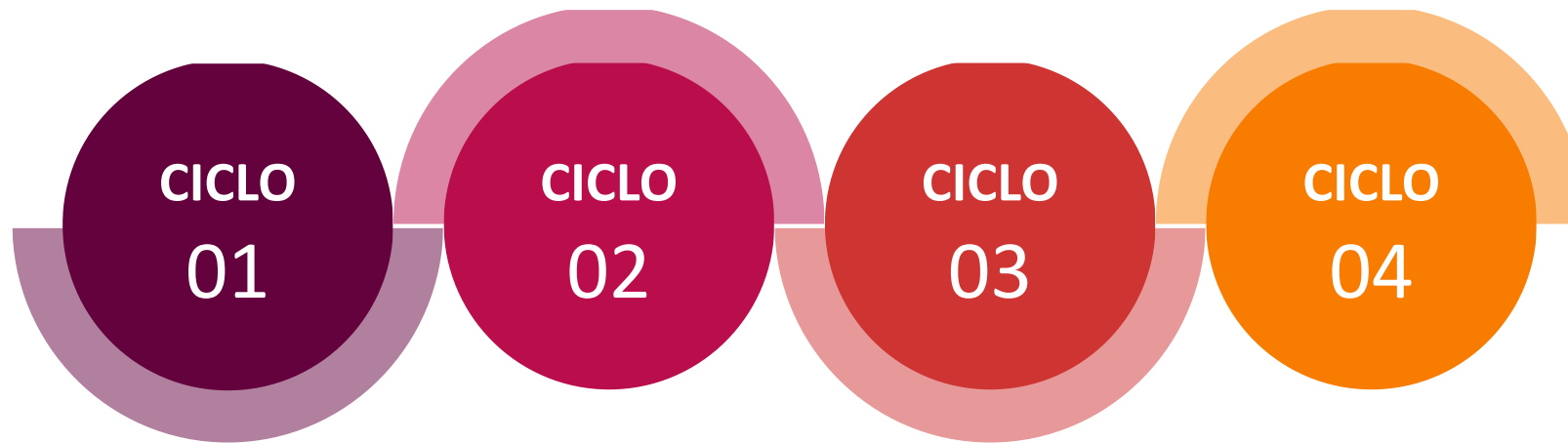


- 5 regiões do país
- 4.164km de distância de norte a sul
- 3.444km de distância de leste a oeste



- 53 municípios com até 20 mil habitantes
- 25 municípios com 21 mil a 50 mil habitantes
- 9 municípios com 51 a 100 mil habitantes
- 14 municípios com mais de 101 mil habitantes





Definição das competências prioritárias e do problema educacional que conduzirá a formação

Formação em conteúdos específicos que fortaleçam as competências

Nos interciclos: Realização de atividades práticas a partir do que foi discutido e aprimorado durante a formação

Consolidação dos conteúdos aprendidos e compartilhamento de aprendizado

**SOMOS
O
PVE
em
crescimento!**





Qual palavra descreve como foi o ano de 2019 com o PVE no seu município?

www.menti.com

PIN: 515566



TEORIA DA MUDANÇA

IMPACTO

(Que transformação queremos gerar?)

Melhoria da qualidade da educação no município

RESULTADO

(O que vamos entregar?)

QUALIFICAR A DEMANDA

Formação de uma **rede local** pela educação



QUALIFICAR A OFERTA

Fortalecimento de políticas públicas locais

ATIVIDADES

(O que vamos fazer?)

MOBILIZAÇÃO SOCIAL

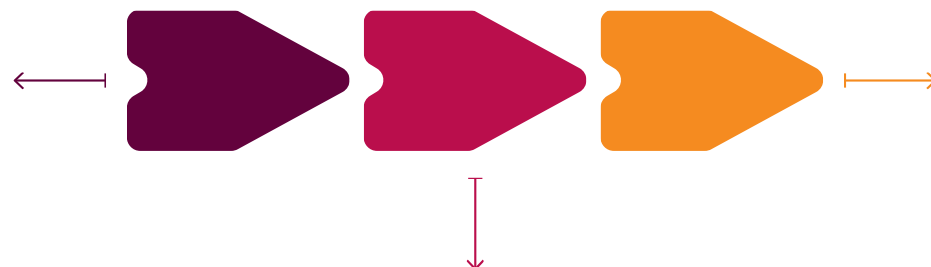
Maior participação da comunidade nas decisões e ações que têm impacto na aprendizagem das crianças e jovens dos municípios

APOIO À GESTÃO

Desenvolvimento profissional e das práticas de gestão na secretaria e escolas com resultado na aprendizagem das crianças e jovens dos municípios.

ATUAÇÃO

PROBLEMA EDUCACIONAL
PRIORIZADO PELO MUNICÍPIO



ACELERAÇÃO DA
APRENDIZAGEM

DESENVOLVIMENTO **COMPETÊNCIAS PROFISSIONAIS
DE GESTORES EDUCACIONAIS E ESCOLARES E
MOBILIZAÇÃO SOCIAL EM PROL DA EDUCAÇÃO**

MATRIZ DE COMPETÊNCIAS

FRENTES

APOIO À GESTÃO

*Gestão Educacional
e Gestão Escolar*

- Processos de gestão
- Registro e Documentação
- Acompanhamento das Aprendizagens
- Constituição de equipe colaborativa
- Parcerias e mobilização social
- Articulação das ações da escola e as políticas da rede
- Formação continuada
- Gestão de Recursos

MOBILIZAÇÃO SOCIAL

- Conhecimento sobre educação
- Atitude e disposição para agir
- Estrutura de uma rede social local pela educação
- Vitalidade da rede local pela educação
- Abrangência da rede local pela educação

COMPETÊNCIAS

**SOMOS
O
PVE em
movimento!**



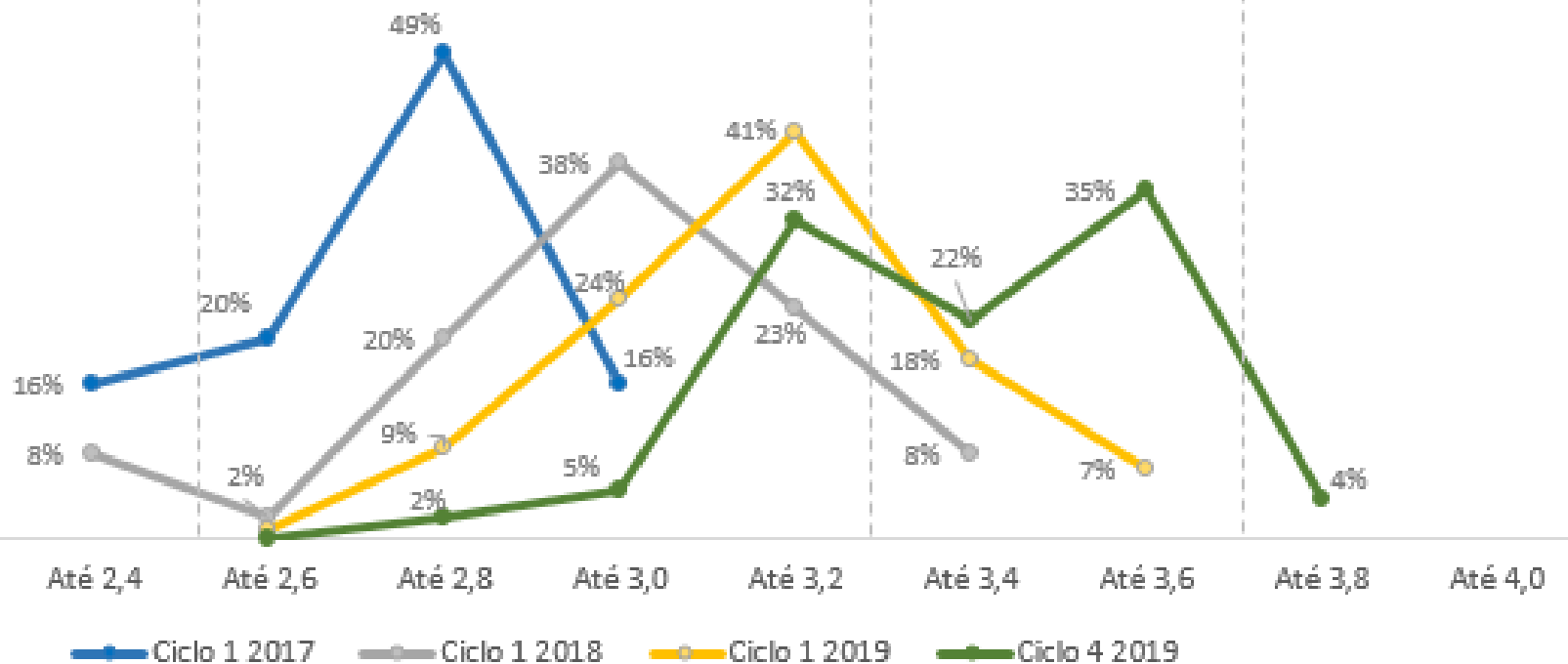
AVANÇOS NA MATRIZ DE COMPETÊNCIAS

Frágil

Em Consolidação

Consolidado

Robusto



96%
DOS MUNICÍPIOS
Avançaram no
desenvolvimento
das competências

	Frágil	Em Consolidação	Consolidado	Robusto
Ciclo 1 - 2017	7	38		
Ciclo 1 - 2018	8	80	7	
Ciclo 1 - 2019		76	25	
Ciclo 4 - 2019		39	57	4

**SOMOS
um
PVE de
resultados!**





**Qual foi o maior desafio enfrentado em
2019?**

www.menti.com

PIN: 515566



OPORTUNIDADES FORMATIVAS

MENTORIA INDIVIDUAL PARA SECRETÁRIOS (AS) DE EDUCAÇÃO

Apoiar **15 Secretários/as** em seu trabalho de gestão, para aprimorar a atuação das redes e seu desenvolvimento na função.

De 8 a 10 sessões por município

Resultados qualitativos de gestão municipal e entrega de relatórios reflexivos dos (as) Secretários (as)

APERFEIÇOAMENTO COLETIVO PARA SECRETÁRIOS (AS) E EQUIPES

Elevar os resultados de desempenho e otimizar os processos de gestão das Secretarias de Educação por meio de esclarecimento de dúvidas em aspectos de alta relevância na rotina e gestão.

Total de 8 encontros virtuais no ano

8 encontros com um total de **55 municípios** participantes

FORMAÇÃO ONLINE PARA PROFESSORES

Apoiar o aperfeiçoamento profissional dos educadores por meio das melhores práticas escolares.

4 cursos com 11 aulas cada no ano

Total de **1070 professores** de **90 municípios** participantes

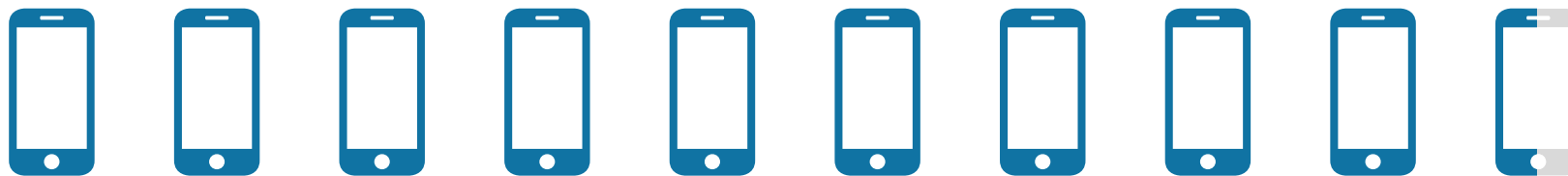
ACOMPANHAMENTO DE APRENDIZAGEM

Garantir que as escolas tenham instrumentos e processos para acompanhamento da aprendizagem dos alunos

Total de **875 escolas** em **65 municípios** aderindo à ferramenta

MOBILIZAÇÃO NAS REDES SOCIAIS

PESSOAS IMPACTADAS



3 milhões

INTERAÇÕES



Mais de 337 mil

MEMBROS NOS GRUPOS



Mais de 37 mil

GRUPOS NO FACEBOOK



101

**SOMOS
um
PVE de
conexão e
engajamento!**



